

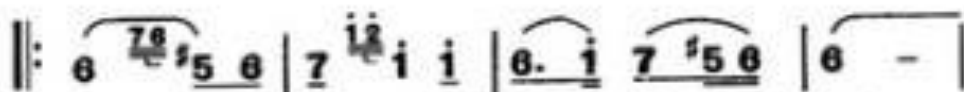
# 花儿为什么这样红

1 =  $\flat B$   $\frac{2}{4}$

$\text{♩} = 60$  深厚、抒情

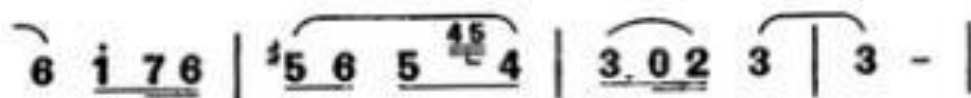
民歌原词

雷振邦改词编曲



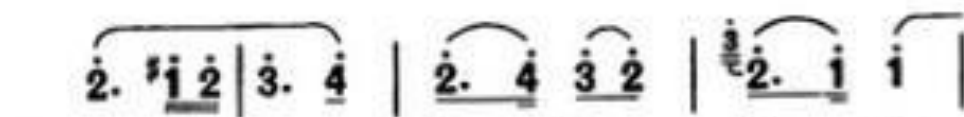
1. 花 儿 为 什 么 这 样 红 ？

2. 花 儿 为 什 么 这 样 鲜 ？

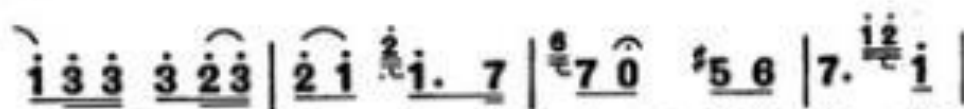


为 什 么 这 样 红 ？

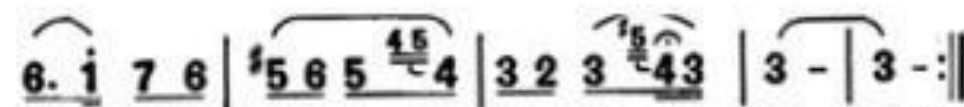
为 什 么 这 样 鲜 ？



$\text{♩} \cdot 1$  哎 红 得 好 像  
哎 鲜 得 使 人



红 得 好 像 燃 烧 的 火， $\text{♩} \cdot 2$  它 象 征 着  
鲜 得 使 人 不 忍 离 去， 它 是 用 了



纯 洁 的 友 谊 和 爱 情。  
青 春 的 血 液 来 浇 灌。  $D. S. 1, 2.$  Fine